

適用車種別キャリア取り付け位置〔EH353〕

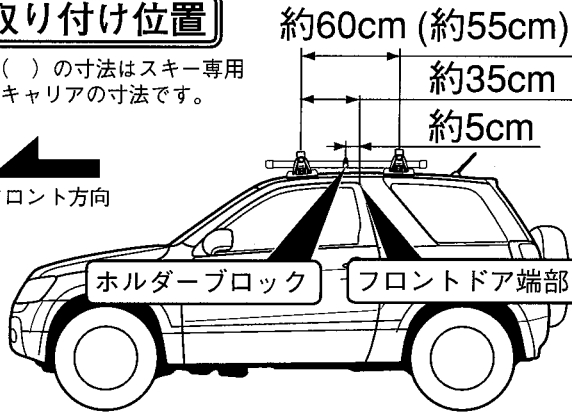
TBI-3467-適A

SUZUKI エスクード (3ドア)

年式	H 18.6 ~	型式	TA74W
----	----------	----	-------

取り付け位置

※ () の寸法はスキー専用キャリアの寸法です。



■システムキャリア : EF14BL/SL + EB3(127cm)

A寸法

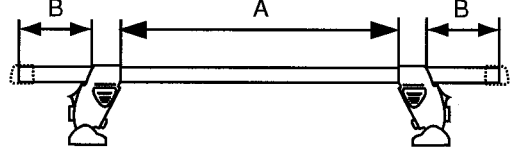
B寸法

フロント側 : 約 109.5cm

フロント側 : 約 4.7cm

リア側 : 約 106.3cm

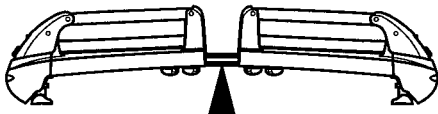
リア側 : 約 6.3cm



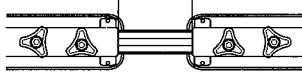
ホルダー締め付けトルク : 約 3 N・m

最大積載重量 (目安) : 約 50 kg

■スキー専用キャリア : SS101シリーズ



フロント側 : 約 36.8cm
リア側 : 約 32.7cm

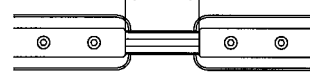


ホルダー締め付けトルク : 約 3 N・m

■スキー専用キャリア : SS104シリーズ

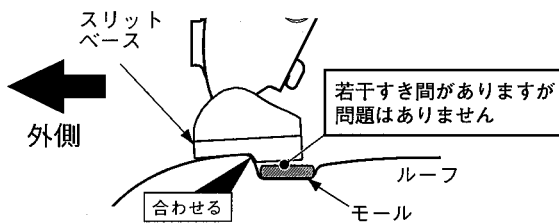


フロント側 : 約 36.3cm
リア側 : 約 32.2cm



ホルダー締め付けトルク : 約 3 N・m

フロント側



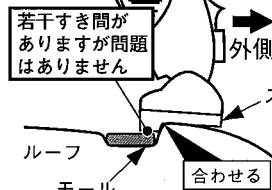
車両リア側から見て、ルーフの段差にスリットベースの段差を合わせる。

※ システムキャリア、スキー専用キャリア共に合わせる位置は同様です。

ホルダーNO : 6143
スリットベースNO : 701

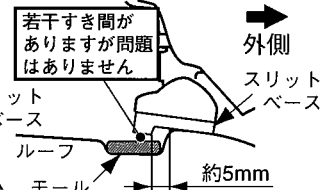
リア側

■システムキャリア



車両フロント側から見て、ルーフの段差にスリットベースの段差を合わせる。

■スキー専用キャリア



車両フロント側から見て、ルーフの段差からスリットベースの段差までの距離を約5mmに合わせる。

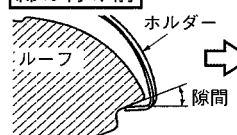
※ システムキャリア、スキー専用キャリアは、合わせる位置が異なります。

ホルダーNO : 6143
スリットベースNO : 710

⚠ 注意

- 取付ボルトはホルダーとルーフの隙間がなくなるまでを目安に締め付けてください。必要以上に締め付けると、ルーフ及びホルダーが変形する恐れがあります。
- 適用キャリアフット間寸法は車両により、約1cm程前後する場合があります。
- セット位置は、取付ボルトを締め付ける前の位置です。取付ボルトを締め付けると、フットが多少外側にずれる場合があります。

取付ボルト
締め付け前



取付ボルト
締め付け後

