

適用車種別キャリア取り付け位置〔EH364〕

NISSAN ティーダラティオ

年式

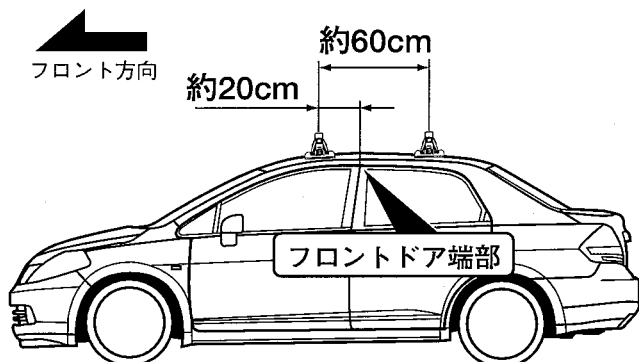
H 16.10～

型式

C11

取り付け位置

※ 本車種にキャリアを取り付ける際には、本製品に添付されているパッキン保護シート（部品④）を下記位置のドアパッキン部に貼り付けて、ご使用ください。

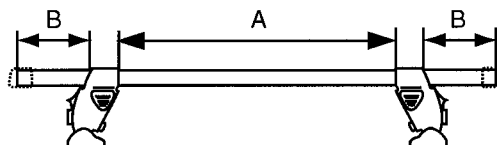


■システムキャリア：EF14BL/SL + EB2(120cm)

A寸法

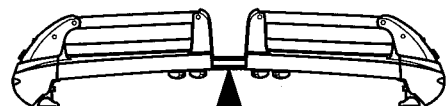
B寸法

フロント側：約 103.4cm フロント側：約 4.3cm
 リア側：約 100.2cm リア側：約 5.9cm

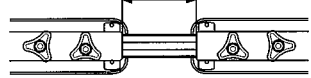


ホルダー締め付けトルク：約 4 N・m
 最大積載重量（目安）：約 30 kg

■スキー専用キャリア：SS101シリーズ

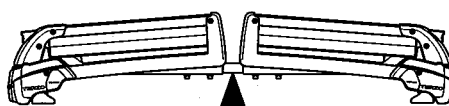


フロント側：約 28.4cm
 リア側：約 25.9cm

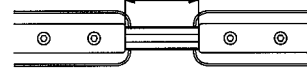


ホルダー締め付けトルク：約 3 N・m

■スキー専用キャリア：SS104シリーズ



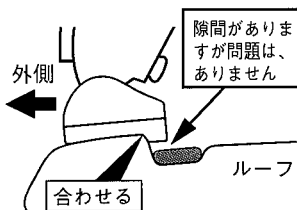
フロント側：約 27.9cm
 リア側：約 25.4cm



ホルダー締め付けトルク：約 3 N・m

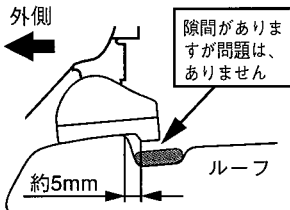
フロント側

■システムキャリア



車両リア側から見てルーフの段差にスリットベースの段差を合わせる。

■スキー専用キャリア



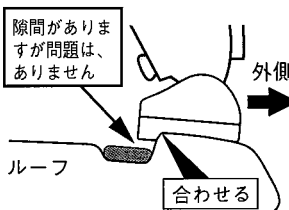
車両リア側から見てルーフの段差からスリットベースの段差までの距離を約5mmに合わせる。

※ システムキャリア、スキー専用キャリアは、合わせる位置が異なります。

ホルダーNO : 678
 スリットベースNO : 710

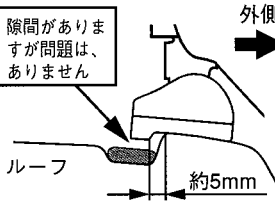
リア側

■システムキャリア



車両フロント側から見て、ルーフの段差にスリットベースの段差を合わせる。

■スキー専用キャリア



車両フロント側から見て、ルーフの段差からスリットベースの段差までの距離を約5mmに合わせる。

※ システムキャリア、スキー専用キャリアは、合わせる位置が異なります。

ホルダーNO : 6111
 スリットベースNO : 710

- 本車種は、ホルダーとルーフの隙間がなくなるまで締め付けると、ルーフ及び、ホルダーが変形する恐れがありますので、右図のようにホルダーとルーフの間に若干隙間が残る位を目安に締め付けてください。
- 適用キャリアフット間寸法は車両により、約1cm程前後する場合があります。
- 上記のセット位置は、取付ボルトを締め付ける前の位置です。取付ボルトを締め付けると、フットが多少外側にずれる場合があります。

