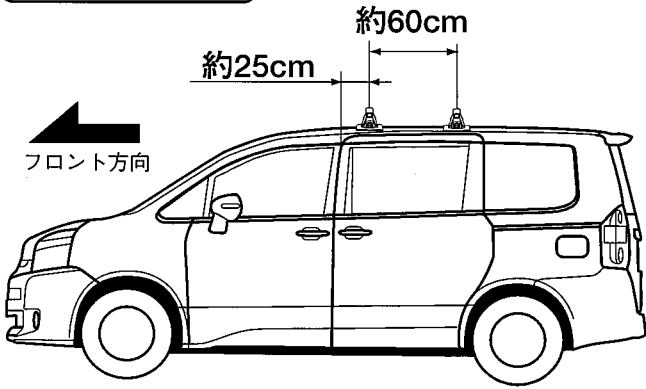


適用車種別キャリア取り付け位置〔EH369〕

TOYOTA ノア 【年式：H19.6～ / 型式：ZRR7#】
 TOYOTA ヴォクシー 【年式：H19.6～ / 型式：ZRR7#】

取り付け位置

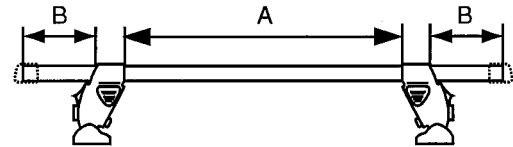


■システムキャリア：EF14BL/SL + EB3(127cm)

A寸法

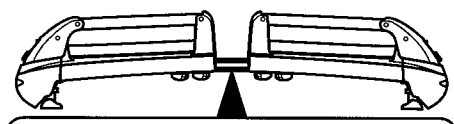
B寸法

フロント側：約 109.6cm フロント側：約 4.7cm
 リア側：約 109.2cm リア側：約 4.9cm

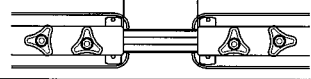


ホルダー締め付けトルク：約 3 N・m
 最大積載重量（目安）：約 60 kg

■スキー専用キャリア：SS101シリーズ

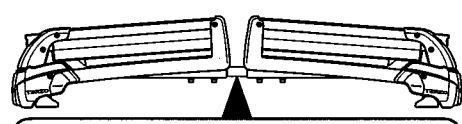


フロント側：約 36.2cm
 リア側：約 36.0cm

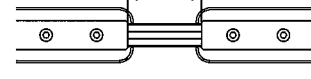


ホルダー締め付けトルク：約 3 N・m

■スキー専用キャリア：SS104シリーズ

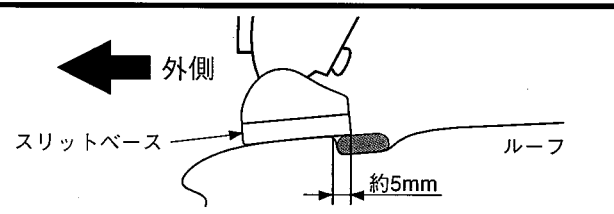


フロント側：約 35.7cm
 リア側：約 35.5cm



ホルダー締め付けトルク：約 3 N・m

フロント側

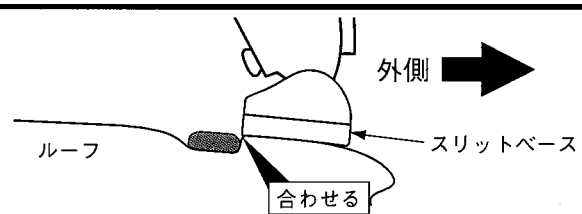


車両リア側から見て、ルーフの段差からスリットベースの端部までの距離を約5mmに合わせる。

※ システムキャリア、スキー専用キャリア共に合わせる位置は同様です。

ホルダーNO : 6147
 スリットベースNO : 703

リア側



車両フロント側から見て、ルーフの段差にスリットベースの端部を合わせる。

※ システムキャリア、スキー専用キャリア共に合わせる位置は同様です。

ホルダーNO : 6147
 スリットベースNO : 703

⚠️ 注意

- 取付ボルトはホルダーとルーフの隙間がなくなるまでを目安に締め付けてください。必要以上に締め付けると、ルーフ及びホルダーが変形する恐れがあります。
- 適用キャリアフット間寸法は車両により、約1cm程前後する場合があります。
- セット位置は、取付ボルトを締め付ける前の位置です。取付ボルトを締め付けると、フットが多少外側にずれる場合があります。

取付ボルト
締め付け前

取付ボルト
締め付け後

