

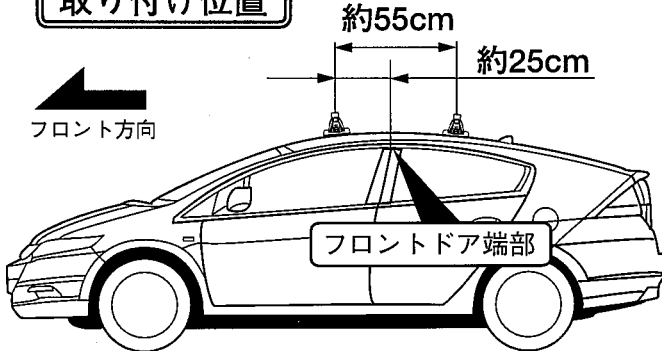
適用車種別キャリア取り付け位置〔EH383〕

TBI-3497-適A

HONDA インサイト

年式	H 21. 2～	型式	ZE2
----	----------	----	-----

取り付け位置



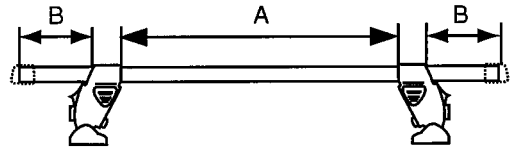
■システムキャリア：EF14BL/SL + EB2 (120cm)

A寸法

フロント側：約 100.2cm
リア側：約 101.5cm

B寸法

フロント側：約 5.9cm
リア側：約 5.2cm

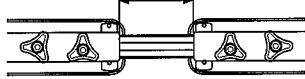


ホルダー締め付けトルク：約 3 N・m
最大積載重量（目安）：約 50 kg

■スキー専用キャリア：SS101シリーズ

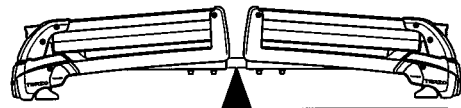


フロント側：約 27.5cm
リア側：約 28.8cm

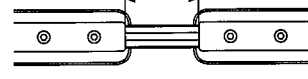


ホルダー締め付けトルク：約 3 N・m

■スキー専用キャリア：SS104シリーズ

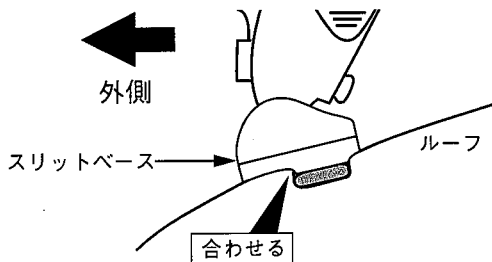


フロント側：約 27.0cm
リア側：約 28.3cm



ホルダー締め付けトルク：約 3 N・m

フロント側

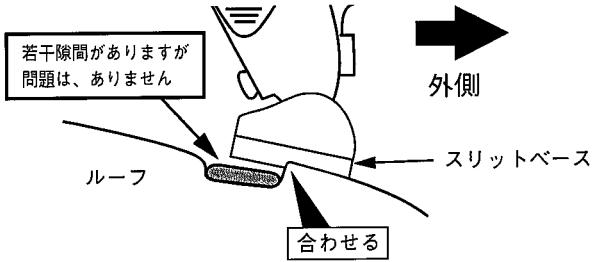


車両リア側から見て、ルーフの段差にスリットベースの段差を合わせる。

※ システムキャリア、スキー専用キャリア共に合わせる位置は同様です。

ホルダーNO : 6150
スリットベースNO : 713

リア側



車両フロント側から見て、ルーフの段差にスリットベースの段差を合わせる。

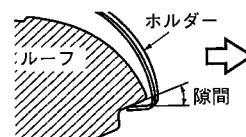
※ システムキャリア、スキー専用キャリアは、合わせる位置は同様です。

ホルダーNO : 6150
スリットベースNO : 707

⚠️ 注意

- 取付ボルトはホルダーとルーフの隙間がなくなるまでを目安に締め付けてください。必要以上に締め付けると、ルーフ及びホルダーが変形する恐れがあります。
- 適用キャリアフット間寸法は車両により、約1cm程前後する場合があります。
- セット位置は、取付ボルトを締め付ける前の位置です。取付ボルトを締め付けると、フットが多少外側にずれる場合があります。

取付ボルト締め付け前



取付ボルト締め付け後

