

適用車種別キャリア取り付け位置〔EH385〕

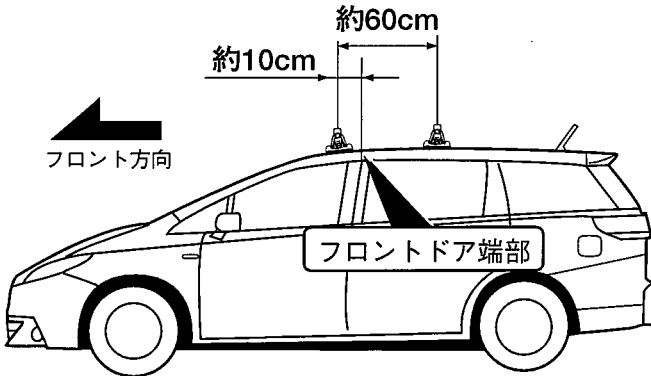
TBI-3499-適A

TOYOTA ウィッシュ

年式	H 21. 4～	型式	ZGE2#
----	----------	----	-------

取り付け位置

※ 本製品に添付されているパッキン保護シート（部品④）を下記位置のドアパッキン部に貼り付けて、ご使用ください。



■システムキャリア：EF14BL/SL + EB1(110cm)

A寸法

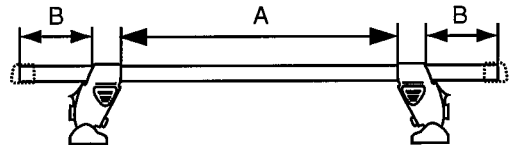
B寸法

フロント側：約 92.6cm

フロント側：約 4.7cm

リア側：約 86.2cm

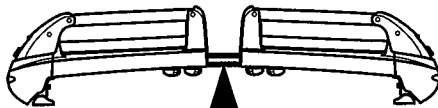
リア側：約 7.9cm



ホルダー締め付けトルク：約 3 N・m

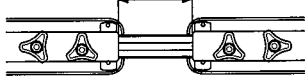
最大積載重量（目安）：約 50 kg

■スキー専用キャリア：SS101シリーズ



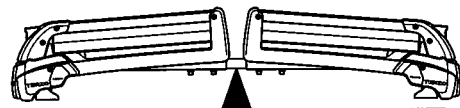
フロント側：約 19.2cm

リア側：約 14.0cm



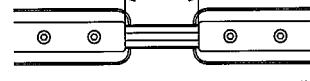
ホルダー締め付けトルク：約 3 N・m

■スキー専用キャリア：SS104シリーズ



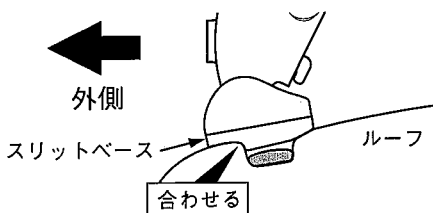
フロント側：約 18.7cm

リア側：約 13.5cm



ホルダー締め付けトルク：約 3 N・m

フロント側



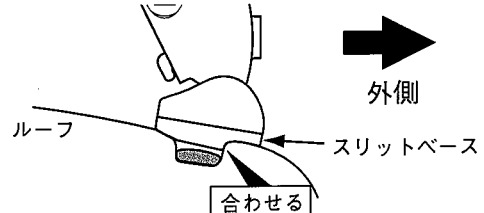
車両リア側から見て、ルーフの段差にスリットベースの段差を合わせる。

※ システムキャリア、スキー専用キャリア共に合わせる位置は同様です。

ホルダーNO : 6171

スリットベースNO : 711

リア側



車両フロント側から見て、ルーフの段差にスリットベースの段差を合わせる。

※ システムキャリア、スキー専用キャリア共に合わせる位置は同様です。

ホルダーNO : 6172

スリットベースNO : 711

⚠注意

- 取付ボルトはホルダーとルーフの隙間がなくなるまでを目安に締め付けてください。必要以上に締め付けると、ルーフ及びホルダーが変形する恐れがあります。
- 適用キャリアフット間寸法は車両により、約1cm程前後する場合があります。
- セット位置は、取付ボルトを締め付ける前の位置です。取付ボルトを締め付けると、フットが多少外側にずれる場合があります。

