

# Products Detail

Eco PREMIUM S-8

## ECO PREMIUM S-8

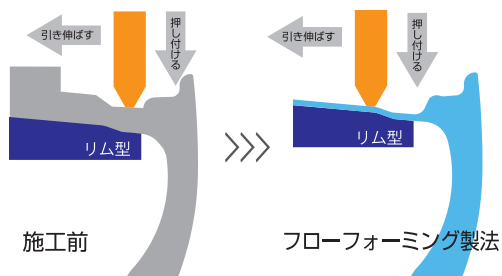


### フローフォーミング製法を採用

フローフォーミング製法とは、インナーリムのアルミ組織を均一に引き伸ばすことで、鍛造ホイール特有の「鍛流線」と同等の、緻密で均一な組織を生み出し、大幅な強度アップを実現。さらに、リムを肉薄化に成功し、軽量化も実現した鍛造ホイールです。

### フローフォーミング成形

リム断面図



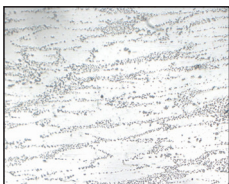
インナーリム部を鍛えながら引き伸ばす。これにより鍛造に匹敵する強度を実現。ディスクは鍛造のため、鍛造では成形不可能な自由度の高いデザインを取り入れることが可能。

### アルミ組織 比較写真

フローフォーミング  
施工前のアルミ組織



フローフォーミング  
施工後のアルミ組織



フローフォーミング施工前は、アルミ組織の密度が低い状態であるが、フローフォーミング施工後では、アルミ組織が鍛えながら引き伸ばされることで、緻密で均一の組織が生み出されています。