

プレミアムルーフボックス登場！

Terzo×Pininfarina Aero GT Series

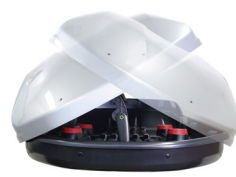
ピニンファリーナ エアロGTシリーズ



pininfarina

プレミアムルーフボックス “Pininfarina AERO GT”

- 簡単脱着スマートランプ採用（スクエアバー / エアロバー両対応）
- 両開き&斬新なアウトサイドハンドル（開閉トリガー）採用
- 保管時のほこり・汚れを防止する保管用カバー（限定数）
- 高級あふれるメタリックカラー（ブラック、シルバー）
- 新外部突起規制対応品（ゴムモール付き）



徹底されたエアロダイナミクス

- BOX 上下部の空気抵抗を抑えるローノーズ、ディフューザーデザイン
- 風洞テストによって鍛え抜かれたフォルムは世界最高水準の空力を達成



大容量かつ流麗なデザインを実現

- センターボリュームを最大化させ、大容量を実現（450、410 リッター）
- ツーリングワゴン、コンパクトハッチ、SUV などに最適

スペック		エアロGT450	エアロGT410
品番	ブラックメタリック	EA450BX	EA410BX
	シルバーメタリック	EA450SX	EA410SX
メーカー希望小売価格		110,000円(税抜)	100,000円(税抜)
サイズ		193×86×41cm (バー上寸法39cm)	179×81×41cm (バー上寸法39cm)
容量		450L	410L
重量		23.5kg	20.0kg
最大積載荷重		75kg ※	75kg※

※製品本体への積載荷重目安です、積載する車両の強度に応じて積載荷重は異なります。



pininfarina ピニンファリーナとは

1930年創業イタリアトリノを拠点にする“カロッツェリア”（乗用車のボディデザイン、製造する業者を総じて言う）の老舗。主にスーパーカーを代表するフェラーリやマセラティ、BMW、プジョー、アルファロメオなど欧州車へのデザインが主とし、トヨタ、日産、ホンダなど日本車へのデザインにもその高い技術力を提供しています。また、自動車デザイナーにとどまらず、船舶、電車、トラック、バスやオフィスチェア、時計、靴、電話機などの工業製品だけでなく、建築やインテリア、輸送など多岐に渡る分野へのデザインを手掛けています。

